



# Azure 개선 사항

Windows Server 및 SQL Server 워크로드에 대한  
Azure 사용 이점

# 목차

서문	클라우드에서 Windows Server 및 SQL Server 워크로드에 Azure를 사용해야 하는 이유	3
1장	탁월한 보안과 규정 준수 성취	4
2장	인텔리전트한 데이터베이스로 민첩성 확보	5
3장	하이브리드 시나리오를 사용하여 AI 경쟁 우위 확보	7
4장	비용 절감 및 IT 투자 극대화	9
5장	전역 네트워크에 의지	11
결론	Azure를 통한 끝없는 혁신	12

서문

# 클라우드에서 Windows Server 및 SQL Server 워크로드에 Azure를 사용해야 하는 이유

많은 기업에게 클라우드 기술은 특히 비용 절감, IT 지원, 규정 준수 및 보안과 관련된 요구 사항을 똑바로 충족할 수 있는 기회를 줍니다. 또한 이러한 솔루션 접근 방식에 대해 지원이 종료되는 노후화된 하드웨어 및 소프트웨어를 사용 중지할 수 있는 기회를 제공합니다. 그러나 이것은 Teams가 제공하는 기능의 일부에 불과합니다.

경쟁이 치열한 시장에서 브랜드를 차별화하려는 기업이라면 클라우드로 마이그레이션하여 고객을 만족시키고, 참여를 유도하고, 놀라운 제품과 서비스로 혁신할 수 있는 자유와 유연성을 얻을 수 있습니다.

Windows Server 및 SQL Server 워크로드를 클라우드로 전환하면 프로세스를 간소화하고 비용을 최적화하는 데 도움이 되며 통합하기 쉬운 클라우드 네이티브 서비스에 액세스할 수 있습니다. 이러한 도구와 리소스로 무장하면 데이터를 사용하여 귀중한 인사이트를 추출하고, 워크로드를 최적화하고, 최신 클라우드 및 AI 기술 발전을 통해 자신 있게 혁신할 수 있습니다.

**Windows Server 및 SQL Server 워크로드를 Azure로 마이그레이션해야 하는 중요한 5가지 이유:**

- 1 엔드 투 엔드 보안 기능이 있어 다양한 규정 준수 기능을 포함하여 쉽게 구현하고 관리할 수 있습니다.
- 2 인텔리전트한 데이터베이스의 지원을 통해 민첩성이 향상되었습니다.
- 3 연결형 하이브리드 솔루션은 처음부터 온-프레미스 및 클라우드 환경을 원활하게 연결하도록 설계되었습니다.
- 4 다양한 비용 이점을 통해 투자를 극대화할 수 있으며, 몇 가지 이점은 오직 Azure에서만 사용할 수 있습니다.
- 5 재해 경감 및 규정 준수를 지원하기 위해 글로벌, 지역 및 VM(Virtual Machine) 네트워크에 대한 액세스를 확장했습니다.



1장

# 탁월한 보안과 규정 준수 성취

데이터를 보호하고 고객의 신뢰를 유지하려면 보안 기술 및 규정의 최전선에 서는 것이 필수입니다. 여러 기업은 이미 입증된 보안 및 규정 준수 기능을 위해 Windows Server와 SQL Server를 선택했습니다. 오늘날 많은 조직에서는 코드-클라우드 접근 방식이 포괄적이고 현대적인 보안 태세의 구현을 더욱 간소화한다는 사실을 깨닫고 있습니다. 레거시 워크로드에 대한 최신 지원 요구 사항을 찾고 클라우드로 마이그레이션하여 다양한 이점과 기능을 활용해 보세요.

Azure는 물리적 데이터 센터의 안전한 기반, 운영 모범 사례, 업계 표준 지침을 따르는 엔지니어링 프로세스 등 여러 계층의 보안을 제공합니다. Microsoft는 3,500명이 넘는 사이버 보안 전문가를 보유하고 있으며 매년 10억 달러를 보안에 투자하여 언제든지 어디서든 위협에 대해 보호, 감지 및 대응하고 있습니다.

90개 이상

규정 준수 자격, 즉 클라우드 제공업체에서 제공하는 가장 종합적인 세트를 보유합니다. [Azure vs. AWS](#)

## 보안 모범 사례를 위한 통합형 플랫폼

여러 기업은 클라우드를 기본 인텔리전스, 민첩성 및 확장 가능한 기술로 수용하고 있습니다. 또한 Windows Server 및 SQL Server를 Azure로 마이그레이션하는 사용자는 하이브리드 클라우드 환경의 모든 이점을 누리는 동시에 추가 3년 동안 연장 보안 업데이트를 무료로 받을 수 있습니다.

클라우드에서 자산을 보호하기 위해 잠재적인 위협에 대한 가시성을 높이는 기본 제공 보안 기능과 AI 도구를 사용합니다. 전체 클라우드 인프라에서 보안을 강화하려면 Azure Sentinel 및 클라우드용 Microsoft Defender 솔루션을 통해 규정 준수 및 보안을 관리하는 데 집중하세요.

또한 Azure로 전환하는 고객은 [Azure Sentinel](#), 클라우드 네이티브 SIEM(Security Information and Event Management) 솔루션에 액세스할 수 있습니다. 온-프레미스 인프라가 필요하지 않기 때문에 엔터프라이즈 SIEM 실행의 복잡성을 줄이는 데 도움이 됩니다.

[클라우드용 Microsoft Defender](#)는 보안 태세를 강화하는 통합형 보안 관리 플랫폼으로, 클라우드와 온-프레미스 워크로드 모두에서 고급 위협 보호를 제공합니다. 단일 통합 대시 보드에서 가상 컴퓨터, 스토리지, 네트워킹, 데이터베이스, ID, 애플리케이션 서비스 및 IoT에 대한 보안 권장 사항을 모두 제공합니다.

하이브리드 및 멀티클라우드 환경을 지원하도록 설계된 클라우드용 Defender는 실시간 보안 인사이트와 사고 대응 기능을 통합하여 위협을 관리하고 코드부터 클라우드까지 강력하게 보호할 수 있도록 도와줍니다. 또한 통합 확장된 탐지 및 대응(XDR) 보호를 통해 멀티클라우드 워크로드 전반에서 공격을 예방, 탐지 및 대응할 수 있습니다. 또한 여러 파이프라인과 멀티클라우드 DevOps에 걸쳐 중앙 집중식 인사이트를 제공하여 애플리케이션 개발 보안을 개선합니다. 내장된 보안 및 규정 준수 기능은 전체 환경을 더욱 안전하게 보호하여 모든 수준에서 포괄적인 보호를 보장합니다.

90%

Azure Sentinel의 얼리 어답터는 경고 피로를 최대 90%까지 줄인 것으로 보고했습니다.

57%

고객은 Azure Virtual Machines에서 SQL Server에 대한 미션 크리티컬한 성능을 최대 57% 더 빠르게 확보할 수 있습니다.<sup>1</sup>

54%

가격 대비 성능 기준으로 AWS EC2보다 비용이 저렴하며, [Azure 하이브리드 혜택](#) 및 3년 약정이 제공됩니다.<sup>1</sup>

<sup>1</sup> GigaOM | SQL Transaction Processing and Analytic Performance Price Performance Testing



## 2장

# 인텔리전트한 데이터베이스로 민첩성 확보

데이터 기반 비즈니스는 정보의 속도에 맞춰 작동해야 하며, 올바른 기반을 갖춘 기업은 빠르게 변화하는 산업에서 더욱 혁신할 수 있고 민첩성을 유지할 수 있습니다. 인프라의 주요 지점에서 마찰보다 운영 속도를 늦추는 요소는 없습니다.

[MIDP\(Microsoft Intelligent Data Platform\)](#)는 이러한 마찰을 제거하는 데 도움이 되는 데이터 거버넌스, 분석 및 데이터베이스를 포괄하는 통합 클라우드 플랫폼입니다. MIDP는 비즈니스 및 데이터 인텔리전스 계층을 제공하여 인사이트를 보다 정확하게 파악하여 조직이 어떤 상황 발생 시 대응할 수 있는 민첩성을 높입니다.

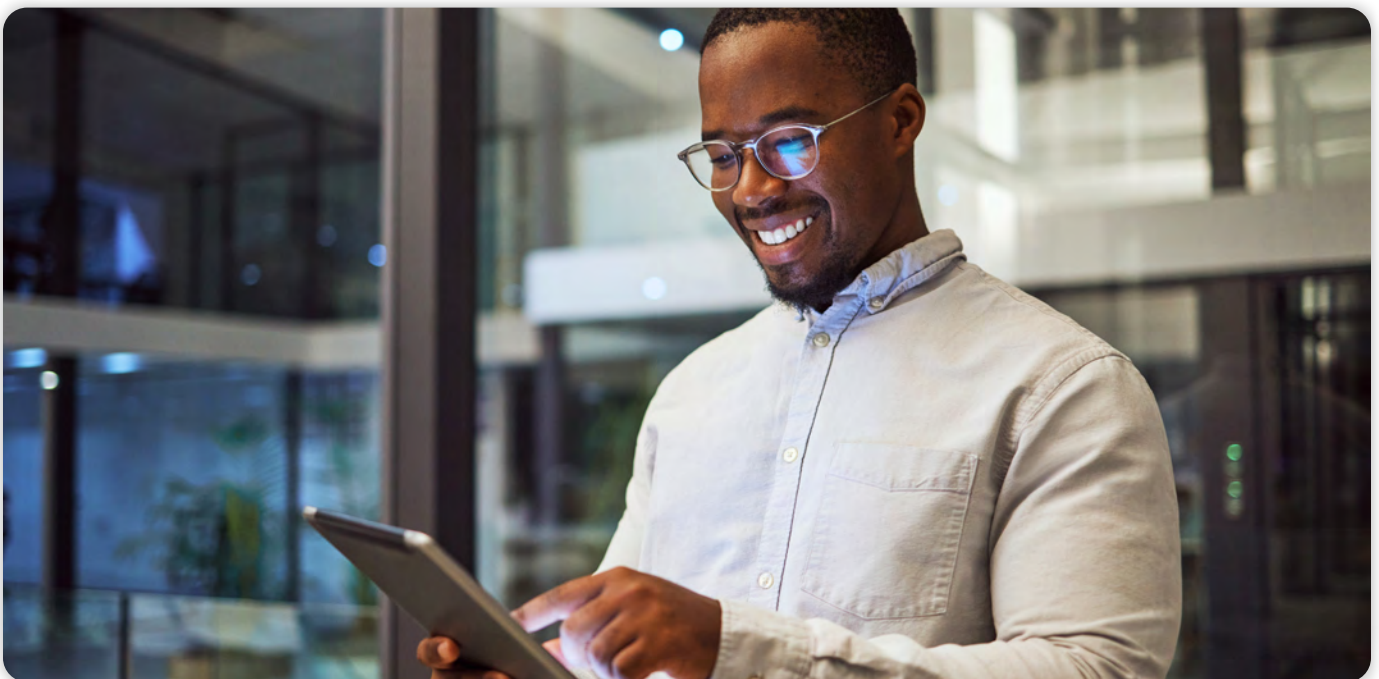
또한 AI를 활용하여 워크로드를 모니터링하고 보호할 수 있습니다. Azure SQL Database의 인텔리전트한 보안 및 성능 기능은 일관되고 예측 가능한 워크로드 성능을 의미하며, 이는 더 나은 성능, 더 큰 민첩성 및 분석, 앱 및 거버넌스를 연결하는 포괄적인 데이터 솔루션을 의미합니다.

“

매년 SQL의 모든 주요 개선 사항을 활용하고 있으며 앞으로도 훨씬 더 많은 개선 사항이 있을 것으로 확신하므로 Azure SQL Database 및 하이퍼스케일을 계속 사용하려고 합니다.”

**Matt Nisnevich,**

RevenueWell 선임 개발자 겸 DevOps 엔지니어



## 2장

**RevenueWell은 혁신을 촉진하기 위해 확장성을 대폭 높입니다.**

RevenueWell의 올인원 치과 마케팅 플랫폼을 통해 고객은 새로운 환자를 유치하고, 현재 환자와 더 나은 관계를 구축하고, 시간이 많이 걸리는 작업을 자동화하여 생산성을 향상시킬 수 있습니다.

급속한 비즈니스 성장에 직면한 RevenueWell은 미션 크리티컬 워크로드를 항상 온라인 상태로 유지하고 최신 기술을 쉽게 채택할 수 있는 확장 가능한 솔루션이 필요했습니다.

RevenueWell은 Azure SQL Database로 전환하고 인프라를 현대화한 후 유지 관리에 드는 수고가 크게 감소하고 필요에 따라 워크로드를 확장할 수 있는 기능이 향상되는 것을 확인했습니다. 이 새로운 유연성은 상당한 비즈니스 성장을 가능하게 했으며, RevenueWell은 단 18개월 만에 고객 기반을 두 배로 늘렸습니다.

20~30%

프리미엄 시리즈 하드웨어가 포함된 하이퍼스케일 서비스 계층으로 전환하면 쿼리 성능이 20~30% 더 빨라지고 RevenueWell의 솔루션 개발, 테스트 및 배포 기능이 촉진되었습니다.





## 3장

# 하이브리드 시나리오를 사용하여 AI 경쟁 우위 확보

유연성, 확장성 및 속도는 최신 클라우드 인프라와 애플리케이션의 특징입니다. 하이브리드 클라우드 환경으로 전환하는 것은 기업이 조직 변화를 주도하는 방식의 패러다임 변화였으며, Microsoft Azure는 이러한 변화의 최전선에 있습니다.

클라우드로의 마이그레이션은 현대화를 향한 여정에서 필수적인 단계이지만 리소스를 최적화하고 더 높은 성능을 달성하기 위한 추가 단계가 있습니다. 규정 준수, 고성능 워크로드 및 다중 사용자 앱에는 다양한 접근 방식, 인프라, 시간과 비용 투자가 필요합니다.

Microsoft는 글로벌 상거래의 요구 사항을 충족하기 위해 포괄적인 하이브리드 솔루션 집합을 제공합니다. [Azure Stack](#)을 사용하면 거주 지역의 데이터 센터를 이용하거나 분리된 여러 지역에서 클라우드 네이티브 애플리케이션을 구축하고 실행할 수 있게 됩니다.

“

과거에는 선박 전체에 새 버전의 애플리케이션을 배포하는 것이 정말 어려웠지만 이 솔루션을 사용하면 여러 선박에 새 소프트웨어를 배포하는 데 필요한 시간을 크게 줄일 수 있습니다.”

**Stefano Zunino**

Carnival Corporation IT 아키텍처 및 솔루션 책임자



이와 동시에, [Azure Stack HCI](#)를 통해 익숙한 방식으로 가상화된 애플리케이션 온프레미스에서 실행하고 백업 및 재해 복구와 같은 상용 Azure 관리 서비스에 쉽게 액세스할 수 있습니다.

이러한 확장성은 [Microsoft Entra ID](#)를 사용한 보안 및 ID 관리로 확장됩니다. Entra ID는 클라우드 기반 플랫폼으로 클라우드, 모바일 및 온-프레미스 애플리케이션 전반에서 사용자에게 싱글 사인온 환경을 제공하고, 생산성을 저하시키지 않으면서 무단 액세스로부터 데이터를 보호합니다.

| 92개국에서 사용할 수 있는 [Azure Stack](#)을 통해 거주 지역의 데이터 센터를 이용하거나 분리된 여러 지역에서 Azure 서비스와 함께 클라우드 네이티브 애플리케이션을 구축하고 실행할 수 있게 됩니다.

| Azure를 사용하면 Azure와 로컬 인프라 간에 매우 빠른 개인 연결을 구축할 수 있으므로, 최대 100Gbps의 대역폭에서 [Azure ExpressRoute](#)을 사용하여 양측에서 서로 액세스할 수 있습니다.

| [Azure Arc](#)는 애플리케이션 및 서비스를 구축하고 데이터 센터, 에지 및 다중 클라우드 환경에서 실행할 수 있는 하이브리드 및 다중 클라우드 관리 솔루션입니다.

## 3장

**Carnival Corporation은 Windows Server 및 SQL Server 워크로드를 Azure로 마이그레이션 하여 해상 유연성을 높입니다.**

선박은 위성 연결에 의존하여 운영되므로 탄력적이고 가용성이 높은 애플리케이션을 갖추는 것이 중요합니다. 위성 통신이 새롭게 발전함에 따라 Carnival Corporation의 해양 및 환경 규정 준수 팀은 클라우드 네이티브 기능을 온-프레미스에서 선박에 제공하고 Azure와 엣지에서 워크로드를 모두 관리할 수 있는 일관된 운영 및 관리 플랫폼을 제공할 수 있는 하이브리드 솔루션을 원했습니다.

과거에는 모든 배송에 새 버전의 애플리케이션 사용을 개시하는 것이 고통스러운 과정이었습니다. Azure와 통합된 하이브리드 클라우드 플랫폼 덕분에 팀은 AKS(Azure Kubernetes Service) 컨테이너를 사용하여 육상 및 해상에 동일한 코드를 배포할 수 있습니다. 이러한 변화 덕분에 여러 선박에 새 소프트웨어를 배포하는데 걸리는 시간이 크게 단축되었습니다.

유연한 클라우드 네이티브 기능을 활용한 Carnival Corporation 팀은 모니터링 및 관리보다는 승객을 만족시킬 수 있는 새로운 방법을 찾는 것과 같은 고부가가치 작업에 더 집중하고 있습니다.





## 4장

# 비용 절감 및 IT 투자 극대화

많은 기업에서는 혁신을 통해 클라우드 마이그레이션의 주요 동인으로서 비용 절감을 대체했지만, 클라우드로 이동하기 위해서는 합리적인 수익을 확보할 수 있어야 합니다.<sup>1</sup>

Azure로 마이그레이션할 때 기존 온-프레미스 Windows Server 또는 SQL Server 라이선스를 사용하면 투자를 극대화하고 비용을 절감할 수 있습니다. Windows Server 및 SQL Server에 대한 [Azure 하이브리드 혜택](#)은 Software Assurance 라이선스가 있는 고객을 위한 가격 책정 혜택입니다. 대상 고객은 Azure Hybrid Benefit을 이용하여 Azure Virtual Machines(IaaS)에서 최대 40%, Azure SQL Database(Platform as a Service 또는 PaaS) 및 Azure Virtual Machines의 SQL Server에서 최대 55%를 절약할 수 있습니다.

“

**Azure로 마이그레이션하여 초기 15%의 절감 효과를 계산했습니다.”**

**Paulo Costa**

Infrastructure CTT 인프라 모니터링 및 협업 관리자



이러한 혜택을 Azure 예약 가격 책정과 결합하면 1년 또는 3년 리소스 요구 사항에 대한 가시성을 높일 수 있습니다. 이에 대한 보상으로, 일부 Azure 서비스의 종량제 가격과 비교하여 최대 72%의 할인 혜택이 제공됩니다.

또한 [Microsoft Cost Management](#)를 사용하면 Azure에서 지출을 모니터링하고 비용 최적화를 위한 맞춤형 권장 사항을 제공할 수 있습니다. AI 기능은 클라우드 투자를 극대화하는 데 도움이 되는 심층적인 주요 인사이트, 예측 및 보고서를 제공합니다. 이러한 모든 비용 절감은 수익에 도움이 되며, 더 나아가 클라우드 서비스를 통해 혁신하고, 새로운 비즈니스 가치를 창출하며, 업계에서 보다 효과적으로 경쟁하는 데 필요한 예산을 확보할 수 있습니다.

<sup>1</sup>실제 절감액은 지역, 인스턴스 유형, 사용량에 따라 다를 수 있습니다.

## 4장

**Correios de Portugal, Azure를 통해 비용 및 배출 제어 강화**

우편 서비스가 전 세계적으로 어려움에 직면함에 따라 CTT는 고객에게 신뢰할 수 있는 서비스 제공업체로 남을 수 있도록 계속해서 스스로를 재창조하고 있습니다. 그러나 수년간의 성장으로 인해 회사는 비용이 많이 드는 온프레미스 디지털 시스템의 패치워크를 떠안게 되었습니다. 결국 CTT는 Microsoft Azure를 사용하여 클라우드에서 워크로드를 마이그레이션하고 현대화하기로 결정했습니다.

이 회사는 Windows Server 및 Linux 워크로드를 [Azure Virtual Machines](#)에서 실행되고 [Azure SQL](#)을 사용하여 데이터베이스 요구 사항을 지원하는 Azure로 마이그레이션했습니다. 워크로드를 클라우드로 마이그레이션함으로써 회사는 새로운 개발을 지원하고 최대 부하를 보다 효율적으로 관리할 수 있도록 쉽게 확장할 수 있습니다. 한편, 리소스를 쉽게 추가하고 제거하면 회사가 비용 및 배출량 관리에 유용합니다.

Azure의 지원으로 이 회사는 자동화를 사용하여 야간에 서버를 끄고 탄소 발자국과 비용을 줄이고 있습니다. 또한 이 회사는 Windows Server 및 SQL 워크로드에 대한 [Azure 하이브리드 혜택](#)을 활용하여 라이선스 비용을 절감합니다.



“

Azure로 마이그레이션하여 기술 부채를 줄이고 신뢰할 수 있는 관리형 서비스 공급자를 확보하고 있습니다. 클라우드의 장점은 워크로드를 더 많이 최적화할수록 더 많은 이점을 얻을 수 있다는 것입니다.”

**Rui Pedro Saraiva**

Correios de Portugal CTT 최고  
정보 책임자

## 5장

# 전역 네트워크에 의지

따라서 팀은 성능이나 규정 준수에 대한 걱정보다 더 나은 애플리케이션을 구축하는 데 집중할 수 있습니다. Azure는 다른 클라우드 공급자보다 더 많은 글로벌 지역을 보유하고 있으며, 글로벌 네트워크에서 고가용성, 재해 복구 및 백업을 제공하여 팀이 향상된 애플리케이션을 만들 수 있는 더 많은 용량을 제공합니다.

## Home Trust를 통해 Azure VMWare를 사용하여 성능을 향상하고 출시 시간을 단축

캐나다의 금융 서비스 기관은 VMware를 실행하는 클라우드 호스팅 솔루션을 종료하고 이제 Microsoft Azure를 100% 사용하여 관리 용이성, 원활한 확장성 및 비용 절감 효과를 누리고 있습니다. 반년도 채 되지 않아 기존 클라우드 호스팅 솔루션을 종료하여 Windows Server와 SUSE Linux 간에 분할된 750개 이상의 VM을 [Azure VMware Solution](#)을 사용하여 Azure 인프라에서 실행했습니다.



“

큰 서버를 구입하여 데이터 센터에 고정하는 것은 더 이상 의미가 없습니다. Azure를 통해 빠른 속도로 진행함에 따라 놀라운 기회가 기다리고 있습니다.”

**Doug Caldwell**

Home Trust IT 인프라 담당 부사장

## 레거시에서 벗어나기

Home Trust, CTT, Carnival Corporation 및 RevenueWell은 각각 레거시 인프라를 포기한 저마다의 이유가 있었습니다. 조직에 하이브리드 환경에서 향상된 보안 및 규정 준수, 향상된 민첩성 또는 글로벌 확장성이 필요하다면 클라우드로의 마이그레이션은 최신 AI 지원 프레임워크를 구축하기 위한 첫 번째 중요한 단계입니다.

Azure에서 Windows Server 및 SQL Server를 실행하면 하드웨어 문제가 발생할 때 혁신이 뒷전으로 밀려나는 반동적 모델에서 혁신이 방해받지 않고 보호되는 성공 경로가 있는 보다 진보적인 모델로 전환할 수 있습니다. Azure에서 마이그레이션하고 현대화하여 빠르고 미래 지향적인 혁신을 위한 적절한 보호 장치를 통해 앞으로 나아갈 수 있는 방법을 알아보세요.

[Azure Migrate and Modernize 둘러보기](#) >



결론

# Azure를 통한 끝없는 혁신

원하는 방식으로 마이그레이션하고 클라우드 네이티브 서비스를 통합하여 비용을 간소화하고, 프로세스를 쉽게 관리하고, AI 혁신 전략을 추진할 수 있습니다.

| **더 강력한 보안과 규정 준수:** | 보안 및 규정 준수 강화: 인텔리전트한 보안 및 광범위한 규정 준수 기능을 통해 데이터를 보호하고 고객과의 신뢰를 구축할 수 있습니다.

| **변화에 대한 성능 및 복원력 향상:** 관리형 서비스, 글로벌 네트워크, 관리 부담 감소는 끊임없이 변화하는 환경에서도 성능을 높이고 가치 구축 혁신에 초점을 맞추는 데 도움이 됩니다.

| **엔드-투-엔드 하이브리드 효율성을 실현합니다.** Azure만이 엔드 투 엔드 확장성 및 성능을 제공하는 하이브리드 워크로드를 위한 완벽한 솔루션을 제공합니다.

| **IT 투자를 극대화합니다.** 다른 어떤 클라우드 공급자도 새로운 기술을 통합하기 위한 조직의 계획을 성사시키거나 중단할 수 있는 Azure의 비용 절감 이점을 제공하지 않습니다.

| **글로벌 네트워크 가용성을 높입니다.** Azure 글로벌 네트워크는 데이터 센터에서 클라우드로 가장 빠른 연결을 제공하여 성능을 향상시키고 사용자에게 애플리케이션을 신속하게 배포할 수 있도록 합니다.

Azure Migrate and Modernize를 통해 클라우드 채택 과정에 대해 전문가의 도움과 지침을 받아보세요.

[영업 팀에 문의하기 >](#)

[Microsoft Cloud Adoption Framework for Azure >](#)

를 사용하여 영감 얻고 디자인하기

©2025 Microsoft Corporation. All rights reserved. 이 문서는 '있는 그대로' 제공됩니다. URL 및 기타 인터넷 웹사이트 참조를 포함하여 이 문서에 표현된 정보 및 견해는 사전 통지 없이 변경될 수 있습니다. 이 문서를 사용하여 발생하는 위험은 사용자가 감수합니다. 이 문서는 Microsoft 제품의 지적 재산권에 대한 어떠한 법적 권리도 귀하에게 제공하지 않습니다. 이 문서는 복사가 가능하며 내부 참조용으로만 사용할 수 있습니다.